



Продажа

2-к.квартира, 65 м², 15/17 эт.

Калининград,

г Калининград, ул В.Фермора, д 5



💎 Р 7 800 000

Квартира с евроремонтом в центре города в Ленинградском районе — микрорайон Сельма!

□ Идеальное расположение в динамично развивающемся районе:

В шаговой доступности — всё, что нужно для комфортной жизни:

□ Гимназия №40

□ Детские сады №56 и №59

□ ТЦ «Экватор», «Гринмаркет», рынок

□ Супермаркеты «Виктория» и «СПАР»

□ Кинотеатр «Киносфера»

□ Остановка общественного транспорта — в 2 минутах от дома

Этаж квартиры: 15/17 — светло, тихо, без пыли с дорог

Лифты: пассажирский + грузовой — удобно для переездов и покупок

Двор ухоженный, с детской площадкой

Парковка открытая, во дворе — всегда есть место

□ О квартире:

Общая площадь: 65 м²

Жилая: 30 м²

Кухня: 10 м²

Комнаты: изолированные (удобно для семьи)

Санузел: просторный

Лоджия: застеклённая, большая — дополнительное пространство для отдыха или хранения, шикарный панорамный вид, волшебные закаты и восходы солнца.

Заниженный тариф на Электроэнергию!

Окна выходят на солнечную сторону — светло и уютно весь день

Современный евроремонт — заезжай и живи!

Квартира оснащена кондиционером, что обеспечивает дополнительный комфорт в любое время года.

Мебель и техника — ВСЁ ОСТАЁТСЯ ВАМ!

□ Почему стоит выбрать эту квартиру?

□ Солнечная сторона + высокий этаж = тишина, свет, виды

□ Всё рядом: школы, магазины, ТЦ, транспорт — экономия времени

□ Полностью готова к заселению — не нужно ничего доделывать

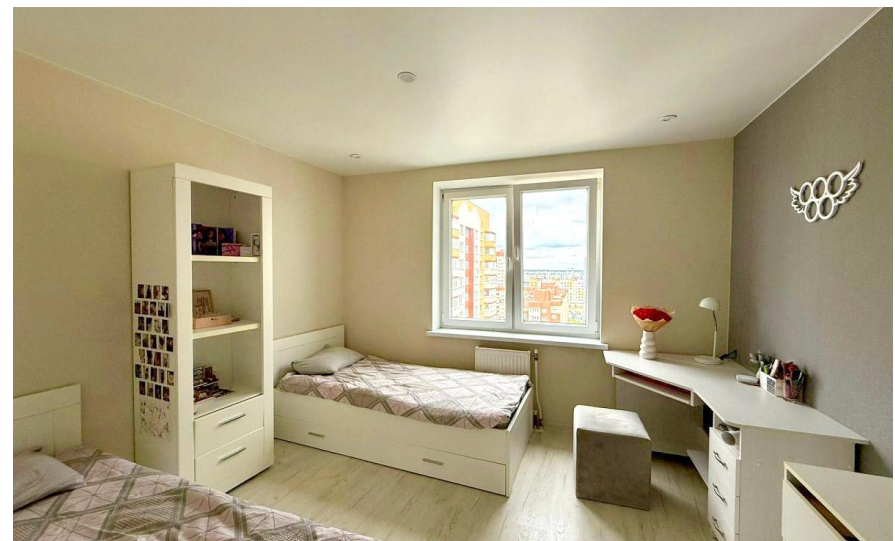
□ Отличное соотношение цены и качества в развивающемся районе

□ Звоните сейчас — квартира востребована!

Запишитесь на просмотр — покажем в удобное для вас время.

□ Не упустите шанс — это редкое сочетание цены, качества и локации!





Количество комнат: **2**
 Общая площадь: **65 м²**
 Площадь кухни: **10 м²**
 Этажей в доме: **17**
 Тип балкона: **балкон**
 Состояние объекта: **отличное**
 Наличие мебели: **да**
 Вид из окон: **во двор и на улицу**

Год постройки дома: **2011 г.**
 Жилая площадь: **30 м²**
 Этаж: **15**
 Тип санузла: **Совмещенный**
 Ремонт: **евроремонт**
 Наличие интернета: **да**
 Мусоропровод: **нет**
 Тип дома: **монолит**

